

販促強化

PR MAT

敷くだけ簡単！
写真も鮮やか！

どこでもPRマット

デザイン、サイズも
自由にカスタマイズ



**一瞬で
人目を惹く！**

Point 1

フルカラー印刷

インクジェット印刷なので
写真・画像も発色鮮やか。

Point 2

耐久性バグン

耐油性、耐水性に
優れている。

Point 3

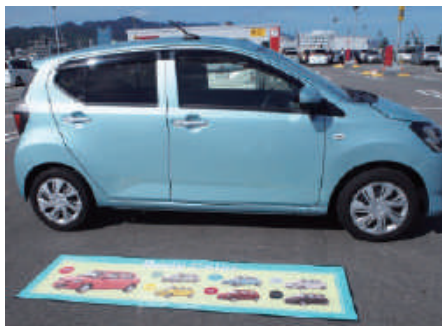
**滑りにくく
ズレにくい**

表面仕上がりはエンボス加工。
裏面はゴムで滑りにくい。

Point 4

お手入れ簡単

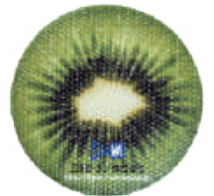
汚れにくく、簡単に洗える。



用途に合わせた制作が可能です



・変型



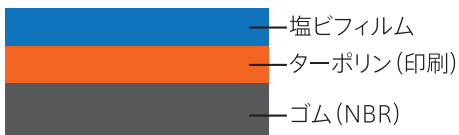
・オリジナルコースター

ロット：160枚から

サイズ：直径90(mm)

商品詳細

商品構造



垂れ幕や横断幕などに使用されるターポリンに
インクジェットで印刷。
玄関マットの技法を用いて、ゴムシートと表面強化のために
塩ビフィルムでターポリンを挟み熱プレスしました。

仕様

サイズ：最大幅1200(mm)
最大長3(m)
ゴム厚：1(mm)
材 料：塩ビフィルム
ターポリン、ゴム(NBR)

※写真はイメージです。

こんな時期だからこそ

感染症 対策に!

ソーシャルディスタンス確保に置いてみませんか?

Attention!

インフルエンザやコロナウイルス等、
感染症の**注意喚起**に効果的です。

注意喚起マット

(床置きタイプ)

耐水

屋内用

デザイン入稿可



簡単に設置できるオリジナルデザインマット

- 床に置くだけの簡単設置。
- マット材質は滑りづらく水分を弾くのであらゆる場面にお使い頂けます。
- マットは最大サイズ内で自由にデザイン可能。



| 商品名 | サイズ | 厚み | 材料 |
|---------|------------------------|----------|---------------------------|
| 注意喚起マット | 最大幅：1200(mm) 最大長：3M | 1.00(mm) | 塩ビフィルム ターポリン 特殊合成ゴム |

注意喚起シート

(貼り付けタイプ)

屋内用

デザイン入稿可

- テーブルや鏡などの平滑面に簡単に貼って剥がすことのできるタイプです。



| 商品名 | サイズ | 厚み | 材料 |
|---------|------------------------|----------|------------------|
| 注意喚起シート | 最大幅：1200(mm) 最大長：3M | 0.45(mm) | ターポリン アクリル発泡体 |

製品について

- ※ 材質上、記載サイズ表示に多少の寸法誤差が生じます。
- ※ 裏面にズレにくい特殊合成ゴムを使用しておりますが、サイズの小さいマットはズレる可能性があります。別売りにはなりますが、ズレ防止のテープも用意があります。
- ※ オリジナルデザインのデータ形式は、Adobe illustrator ai ファイル (カラーモード：CMYK) でご入稿下さい。

三和テクノ株式会社

TEL:078-682-7171

<https://www.t-sanwa.co.jp>

新

発売

除菌マットセット

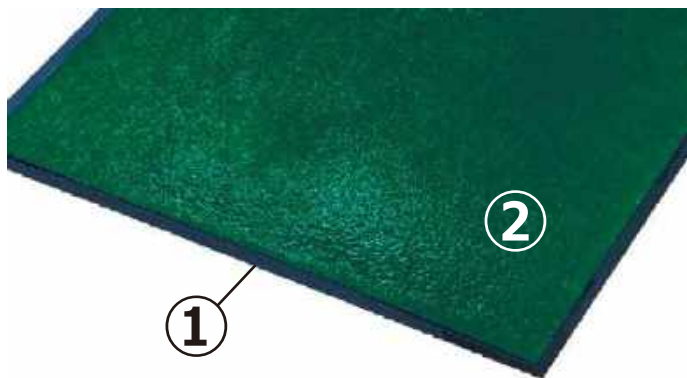
サンワテクノ株式会社

①② 除菌マット

①ベースマット

②除菌液保持フェルト

■ 除菌液など液体を含ませることができるマットです。



簡単にセッティングができます



③④ 足拭きマット

■ 耐久性に富んだ劣化しにくいマットです。



使い方

足踏みするだけで簡単に除菌



除菌マットで靴の裏側を除菌し、足拭きマットで余分な水分を拭き取ります。

商品名

サイズ

材質

①ベースマット

750×900mm

特殊合成ゴム

②除菌液保持フェルト

710×850mm

PP

※別売りで除菌液保持フェルト（5枚1組）の交換用もあります。

③足拭きマット
（プレート有り）

750×900mm

表：ポリエステル（PET）
裏：特殊合成ゴム

④足拭きマット
（プレート無し）

750×900mm

表：ポリエステル（PET）
裏：特殊合成ゴム

製品について

- ※ セットに消毒液は含まれておりません。
- ※ 除菌マット、足拭きマットとも、裏面は滑りにくい特殊合成ゴムを使用しております。
- ※ 単品での購入も可能です。

SANWA

三和テクノ株式会社

TEL:078-682-7171 <https://www.t-sanwa.co.jp>

iMAT

アイマツ



玄関マット + 広告

ダストコントロール機能、耐久性を兼ね備え
お客様へのメッセージを届ける新感覚の玄関マットです。

耐水

デザイン入稿可

iMATの強み

Point1

ダスト、水分の
除去性バツゲン!

Point2

フルカラー印刷の
メッセージが
入れられる!



Point3

広告プレートの貼り換え
らくらく!



製品材質

プレート: 塩ビフィルム/合成紙
ウレタン/マジックファスナー

マット: 表:ナイロン
裏:特殊合成ゴム

SELECT 1

1

広告部分のプレートはフルカラーで
デザインして頂けます。

SELECT 2

2

マットの色は4色からお選びいただけます。



SELECT 3

3

マットや広告欄のサイズは自由に変更できます。

[A]



マット本体 900×600
広告部分 780×90

[B]



マット本体 900×600
広告部分 780×230

[C]



マット本体 900×750
広告部分 780×90

[D]



マット本体 900×750
広告部分 780×230



新

もっと広告したいあなたに!

iMAT II

デザインマット + 広告

製品について

※裏面に滑りにくい特殊合成ゴムを使用しておりますが、スレる可能性があります。

別売りにはなりますが、ズレ防止のテープも用意があります。

※プレートは、オリジナルデザインが可能です。データ形式は、Adobe illustrator aiファイル(カラーモード:CMYK)でご入稿下さい。

SANWA

三和テクノ株式会社

TEL:078-682-7171 <https://www.t-sanwa.co.jp>

SD MAT

敷くだけ簡単!
滑らない!

オリジナル
玄関マット

SANWA デザインマット

デザインを
自由にカスタマイズ

サイズは選べる
6種類

Point1

発色鮮やか

写真でイラストを玄関マットに
基本は 16 色から配色します。

Point2

耐久性バツグン

ナイロン素材を使用し、
高い堅牢性と耐久性があります。

Point3

滑りにくくズレにくい

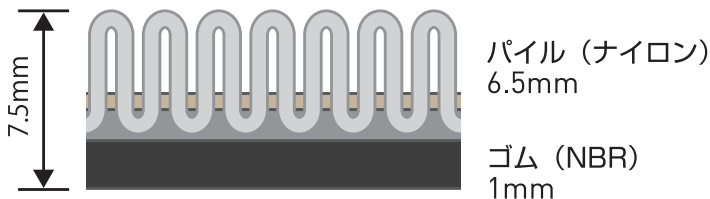
耐油性に優れたゴムで
滑りません

Point4

お手入れ簡単

汚れたら中性洗剤で洗えます。

商品詳細



サイズ：最大幅 1200(mm) 最大長 5m

標準寸法 (定型サイズ) mm x mm

| | | |
|----------|-----------|-----------|
| 600x900 | 750x900 | 900x1200 |
| 900x1500 | 1200x1800 | 1500x1800 |

※上記以外も丸や半円も製作可能です。

SANWA 三和テクノ株式会社

兵庫県神戸市長田区荻藻通 7 丁目 4-27 TEL:078-682-7171 <http://www.t-sanwa.co.jp>



貼って剥がして、また貼れる！

吸着シート

貼って剥がして何度でも繰り返し使える吸着シートです。床や壁はもちろん、角や曲面、車にも貼ることができます。また、マグネットでは貼れないガラスや樹脂にもピタッと貼ることが可能です。店舗やイベントなどの販促ツール、室内装飾、案内表示、注意喚起など、様々な用途でお使いいただけます！



POINT 01 PRODUCT FEATURES

繰り返し何度でも使える!!

吸着力が落ちた場合は、濡れたタオルなどで拭くと吸着力が回復します。

POINT 02 PRODUCT FEATURES

自己吸着だから、糊残りなし!!

※粘着剤を使用していません。

POINT 03 PRODUCT FEATURES

壁や床、角や曲面など様々なところに貼ることができる!!

ガラスや樹脂に貼ることも可能!!

POINT 04 PRODUCT FEATURES

ビニール素材の為、水にも強い!!

- 【注意事項】**
- ・貼り付ける面のほこり、油分や水分などはよく拭き取ってからご使用ください。
 - ・布など貼れない被着体もございます。ご購入前に十分なテストを行ってください。
 - ・使用する場所やモノによっては、剥がすとまれに被着体に少し吸着面が残る可能性があります。残った場合は、水拭きしていただけますときれいに取れます。
 - ・剥離紙はゆっくりと剥がしてください。強く剥がすと、吸着面が剥離紙に残る可能性があります。
 - ・保管される際は、吸着面にほこり等が付着しないよう保護してください。
 - ・また、高温多湿の場所は避けて巻かずに保管してください。
 - ・再塗装・カーラッピングを施している車には、貼らないでください。塗装面が、剥がれる場合がございます。
 - ・アクリル塗装面には、貼らないでください。剥がれなくなる可能性があります。
 - ・鏡面の塩化ビニールに長期間貼った場合、剥がし方によっては、吸着面が多く残る可能性があります。

【仕様】 サイズ：最大幅1200(mm) 最大長20(m)
厚み：約 0.45(mm)

SANWA 三和テクノ株式会社
神戸市長田区苅藻通7丁目4-2 7
TEL : 078-682-7171 <http://www.t-sanwa.co.jp>

超かんたん！
 何度貼ってはがせる！
 デザインフリー



インクジェットプリンターで印刷可能！

耐水
耐光

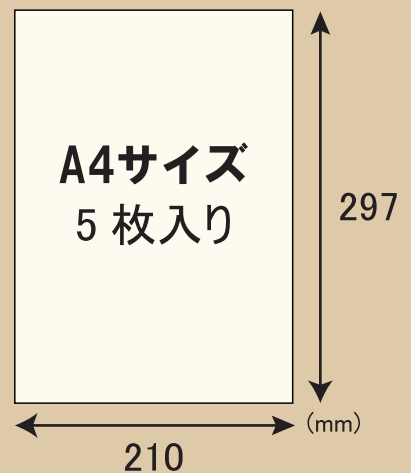
※セパレーターはセロファンテープを使って剥がしてください。

【印刷に関する注意喚起】

- 製品を印刷する前にご使用機器の取扱説明書にて以下の内容をご確認いただき、以下の条件に対応不可能な機種でのご使用は避けて下さい。
 - ・ラベル用紙、フィルムタックが印刷可能
 - ・この製品の総厚 225μ が印刷可能
- 離型紙をはがした状態で印刷を行わないで下さい。ローラーに巻付き故障の原因になります。
- 連続での印刷はなるべく避けて下さい。

【使用上での注意喚起】

- 凹凸のある面には貼れないことがあります。
- アクリル材質の板等に貼ると剥がれにくくなる場合があります。
- シートを貼る際は、表面の汚れをきれいに落としてから貼って下さい。表面に汚れがある場合は、本来の吸着力が損なわれることがあります。
- 吸着面が汚れてしまった場合、濡れた布で汚れを拭き取っていただくと吸着力が復活します。



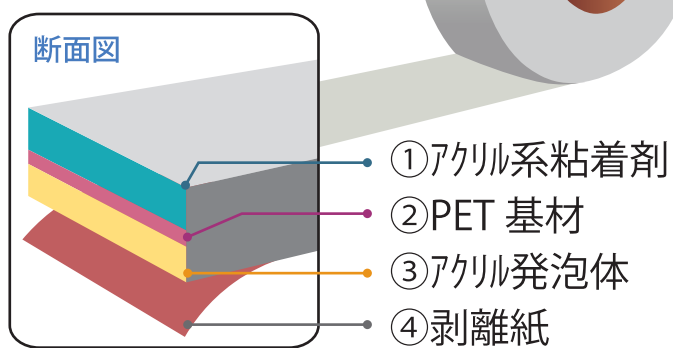
ピタッと吸着。
マットのズレを防ぐ。

糊残し無し！
吸着・粘着テープ

吸着・粘着テープ (QN type)



通常の両面テープとは異なり、
床面側には「吸着加工」、
マット側には「粘着加工」を
施しました。



| サイズ | テープ厚 | テープ材料 | セパレーター |
|-------------------------|----------|------------------|--------|
| テープ幅：50(mm) テープ長：50M | 0.12(mm) | アクリル吸着 PET 基材 | 紙 |
| 測定項目 | 単位 | 粘着力 | |
| 粘着力 SUS | N/25mm | 20.0 | |

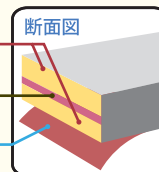
- 1 使いたい長さにカットします。
- 2 マットの裏側など貼りたい場所にテープを貼りつける。
- 3 剥離紙を剥がす。

こんなものもあります！

両面吸着テープ (QQ type)

マットを頻繁に交換する際や
ポスターの掲示に便利です。

- ① アクリル発泡体
- ② PET 基材
- ③ 剥離紙



| サイズ | テープ厚 | テープ材料 | セパレーター |
|-------------------------|----------|------------------|--------|
| テープ幅：50(mm) テープ長：50M | 0.12(mm) | アクリル吸着 PET 基材 | 紙 |
| 測定項目 | 単位 | 粘着力 | |
| 粘着力 SUS | N/25mm | 0.6 | |

製品について

- ※ 布や薬焼きレンガなど貼れない被着体もあります。ご購入前に十分なテストを行って下さい。
- ※ 貼り付ける面のほこり、油分や水分などはよく拭き取ってからご使用下さい。
- ※ 粘着面に手を触れると、粘着力が低下することがあります。
- ※ 直射日光の当たる場所や高温多湿の場所は避けて保管して下さい。



三和テクノ株式会社

TEL:078-682-7171 <https://www.t-sanwa.co.jp>